

# Livret d'Accueil de l'ATHA

L'ATHA accompagne sur les droits des personnes en situation de handicap et propose des formations adaptées



**ERIC GELIG**

Presenter

ACCUEIL

# Introduction à l'ATHA

Découvrez le LIVRET D'ACCUEIL de l'ATHA pour mieux comprendre notre organisation et ses valeurs.

# Mission et Valeurs de l'ATHA

Engagement envers l'inclusion et l'autonomisation

1

## ADN DE L'ATHA

L'Association pour la Transformation et l'Harmonie par l'Accompagnement (ATHA) se consacre à la sensibilisation, à l'accompagnement et à la formation des personnes en situation de handicap pour favoriser leur inclusion sociale et professionnelle.

3

## Accompagner

L'association offre des solutions personnalisées et innovantes. Cela comprend l'aide à l'insertion professionnelle, le soutien dans les démarches administratives et la promotion de la solidarité entre les membres de la communauté.

2

## Sensibiliser

ATHA s'engage à informer les personnes en situation de handicap sur leurs droits. Cela inclut la reconnaissance et la défense de ces droits, permettant aux individus de s'épanouir pleinement dans leur vie personnelle et professionnelle.

4

## Former

ATHA propose des formations adaptées et certifiantes, visant à développer les compétences des personnes handicapées mais aussi des personnes valides, répondant ainsi aux exigences du marché du travail.

# Modalités de Formation

Explorez les options de formation adaptées à vos besoins

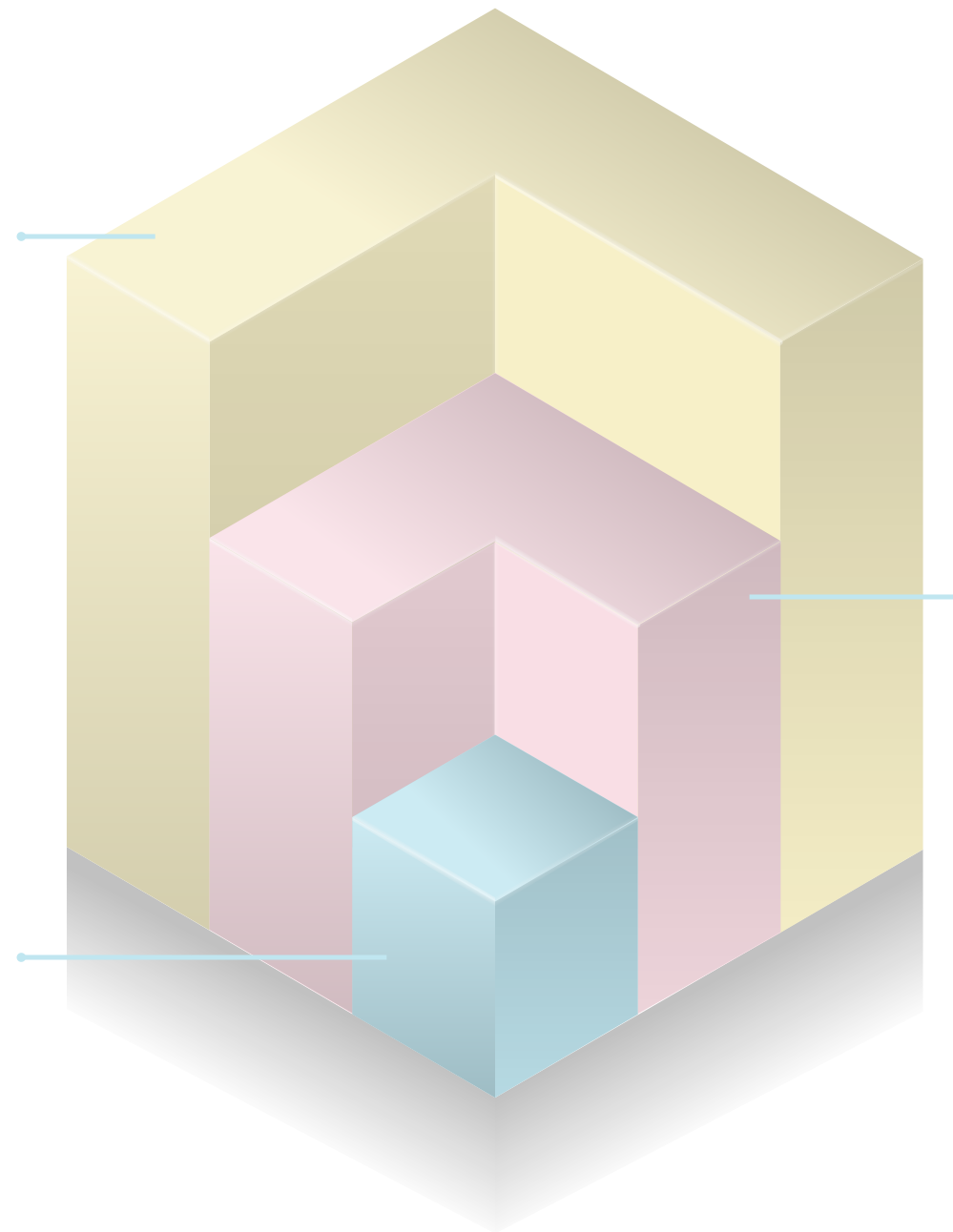
## Formation Distancielle

L'organisation de sessions via des outils numériques tels que Google Meet ou Zoom permet une flexibilité accrue.

Les participants peuvent se former de n'importe où, ce qui est particulièrement avantageux pour les équipes éloignées ou en télétravail.

## Modalités de mise en œuvre de la formation

ATHA propose des solutions de formation adaptées aux besoins des entreprises, à travers deux modalités principales : le présentiel et le distanciel, permettant ainsi une flexibilité et une personnalisation optimales.

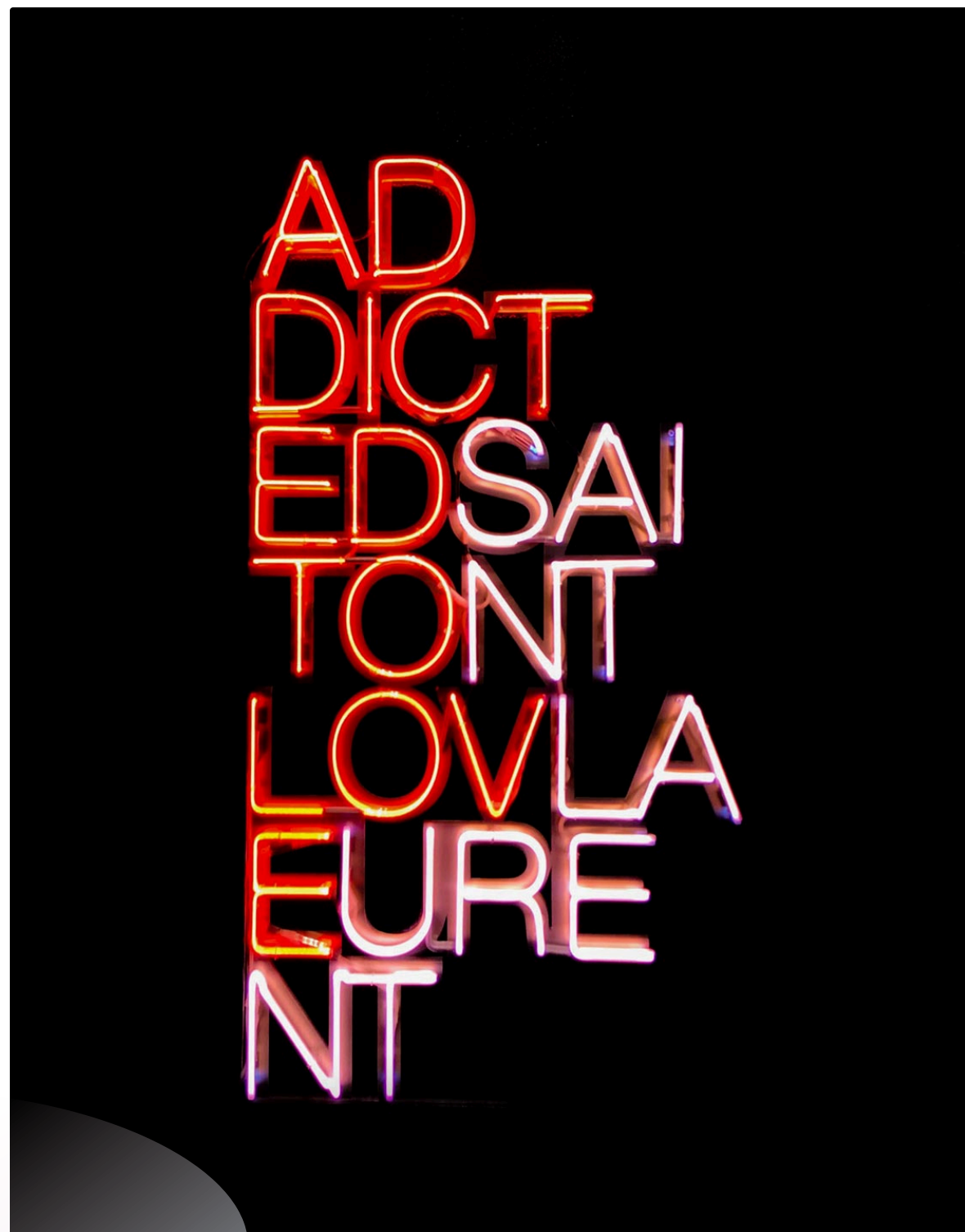


## Formation Présentielle

Cette modalité consiste en des interventions directement sur site chez le commanditaire. Cela favorise une interaction directe et personnalisée entre le formateur et les participants, permettant d'adapter les sessions aux spécificités des équipes.

# Adaptation des Contenus

L'importance de l'adaptation des contenus de formation



## Recueil des besoins et positionnement

---

Chaque participant bénéficie d'une phase de diagnostic, permettant de recueillir ses besoins spécifiques, ses attentes et ses capacités. Cela permet d'adapter le contenu et le rythme de la formation pour répondre de manière optimale aux objectifs professionnels de chacun.

## Contenus flexibles

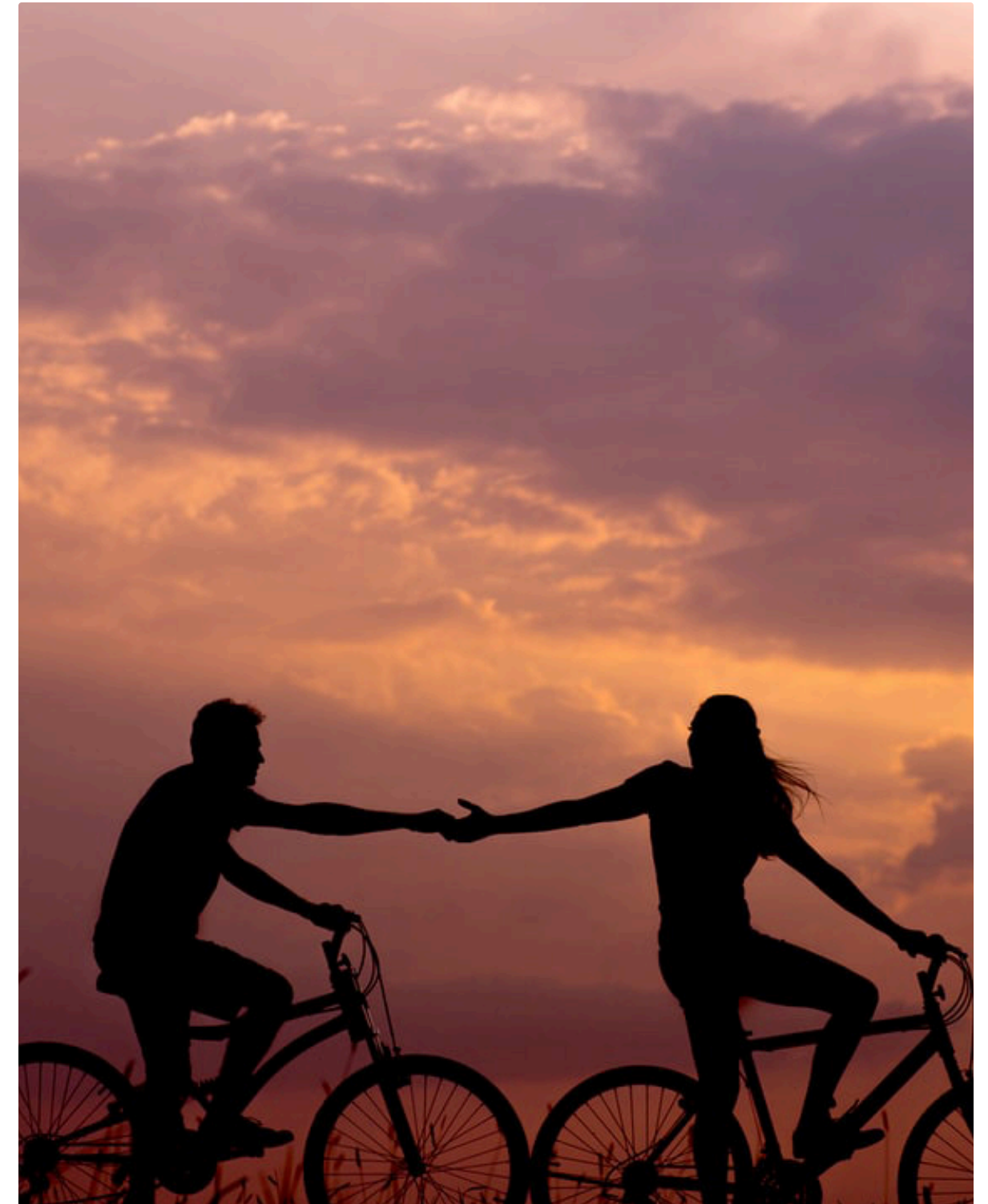
---

Les modules de formation sont conçus pour être ajustables. Cela signifie que les contenus peuvent être modifiés pour s'adapter à des situations spécifiques, notamment pour les personnes en situation de handicap, assurant ainsi une accessibilité et une pertinence maximales.

# Engagement et Prévention des Ruptures

Stratégies clés pour maintenir l'engagement des participants

- 1** Approche pédagogique interactive
  - 1** L'alternance entre théorie et travaux pratiques est essentielle pour maintenir l'attention des participants. En intégrant des activités pratiques, les apprenants peuvent appliquer immédiatement les concepts théoriques, renforçant ainsi leur compréhension et leur engagement.
- 2** Temps dédiés aux questions et échanges
  - 1** Aménager des espaces réguliers pour les interrogations permet aux participants de clarifier leurs doutes. Cela favorise un environnement d'apprentissage collaboratif où chacun se sent valorisé et écouté.
- 3** Suivi personnalisé
  - 1** La gestion des absences est cruciale pour limiter les abandons. Un contact direct avec les participants absents permet d'identifier les raisons de leur absence et d'apporter des solutions adaptées pour les soutenir dans leur parcours.
- 4** Fichier de suivi
  - 1** Chaque participant reçoit un fichier pour enregistrer ses réclamations et signaler les aléas. Ce système de feedback permet d'identifier les points à améliorer et d'ajuster les méthodes pédagogiques en conséquence.



# Formations Proposées

- **Certifications Bureautiques**

ATHA propose des certifications en bureautique, notamment le Pack Office et la Certification ENI, permettant d'acquérir des compétences essentielles pour le monde professionnel.

- **Formation Word**

La formation Word se concentre sur la maîtrise des fonctionnalités avancées qui permettent la rédaction et la mise en forme de documents professionnels de haute qualité.

- **Formation Excel**

Cette formation enseigne la création et la gestion de tableaux, l'élaboration de graphiques et l'utilisation de formules avancées, compétences indispensables pour l'analyse de données.

- **Formation PowerPoint**

Les participants apprennent à créer des présentations dynamiques et impactantes, essentielles pour une communication efficace en entreprise.

- **Bilans de Compétences**

ATHA offre des bilans de compétences spécifiquement adaptés aux personnes ayant une RQTH, facilitant la reconnaissance de leurs talents et compétences.

- **Accompagnement à la Reconversion**

Les bilans de compétences incluent un accompagnement pour les reconversions professionnelles, permettant aux individus de naviguer vers de nouveaux postes avec confiance.

- **Diagnostic Approfondi**

Chaque bilan commence par un diagnostic approfondi des compétences, ce qui permet d'identifier les aspirations professionnelles et de construire des projets personnalisés.